



Art
Exposition
by **Eleg**

Catalogue des oeuvres à vendre au profit
de la campagne de la Tsédaka

Janvier 2025

Faites un don pour la campagne de la Tsédaka, et recevez un tableau en cadeau !

Pour les modalités de règlements, aller à la dernière page

Pour un don de	Choisissez une oeuvre
100€	21)
150€	15), 23), 24), 38), 39), 40), 41)
200€	6), 13), 28), 32), 42), 43), 44)
250€	5), 22), 35)
300€	3), 4), 7), 16), 18), 20), 26), 31), 34)
400€	11), 12), 19)
500€	2), 36)
600€	33)
700€	1)
800€	25)
1000€	27)



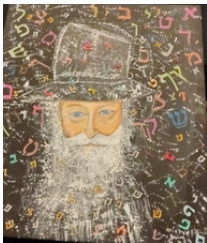
1) **Portofino, encadrement caisse américaine blanche,**
par *Brigitte Sebag*

Dimensions : 50*65



2) **D'après l'oeuvre de Giorgio Di Palma**, par *Brigitte Sebag*

Dimensions : 60*81



3) **Le Rabi**, par *Michèle Dahan*

Dimensions : 50*60



4) **Charlot**, par *Eva Dahan*

Dimensions : 40*50



5) **Les violons sur toile**, par *Eva Dahan*

Dimensions : 33*46



6) **Le shofar**, par *Eva Dahan*

Dimensions : 24*30



7) **Une femme berbère**, par *Eva Jalfon*

Dimensions : 40*40



9) **Femmes indonésiennes**, par *Lucienne Achouch*

Dimensions : 30*30



10) **L'arbre de la vie**, par *Lucienne Achouch*

Dimensions : 40*40



11) **Un champ de lavande**, par *Nicole Zauderer*

Dimensions : 50*60



12) **Un village en Provence**, par *Nicole Zauderer*

Dimensions : 50*60



13) **Le rêve de Jacob**, par *Denise Kemmoun*

Dimensions : 40*40

Oeuvre non disponible



14) **Les musiciens**, par *Denise Kemmoun*

Dimensions : 40*50



15) **Chalom**, par *Nicole Zeitoun*

Dimensions : 39*39



16) **L'étoile du bonheur**, par *Sophie Ktorza*

Dimensions : 50*60

Oeuvre non disponible



17) **L'instant présent**, par *Yaël Kabla*

Dimensions : 40*40



18) **Danseuse espagnole inspirée par Antoinette Nicolini**, par *Yaël Kabla*

Dimensions : 46*55



19) **Bateaux de pêcheur inspiré par André Derain**, par *Yaël Kabla*

Dimensions : 70*50



20) **La mer, acrylique sur toile**, par *Jocelyne Bensoussan*

Dimensions : 60*50



21) **Shana tova, acrylique sur toile**, par *Jocelyne Bensoussan*

Dimensions : 24*18



22) **Anava**, par *Aurélia Kalifa*

Dimensions : 40*40



23) **Racines**, par *Chantal Guez*

Dimensions : 30*40



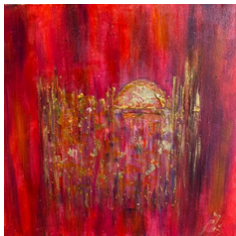
24) **Jérusalem**, par *Chantal Guez*

Dimensions : 34*27



25) **Allumage hanouka**, par *Florence Moati*

Dimensions : 60*80



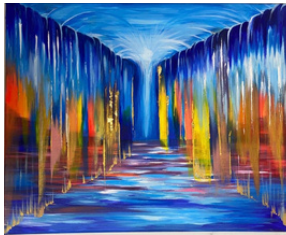
26) **Jérusalem by fire**, par *Florence Moati*

Dimensions : 30*30



27) **Désert**, par *Florence Moati*

Dimensions : 110*75



28) **Cascade lumineuse**, par *Yona Sfedj*

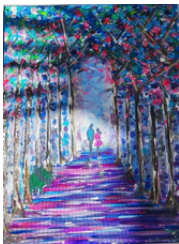
Dimensions : 30*40

Oeuvre non disponible



29) **Haiï, carton, bois**, par *Pierrette Boccara*

Dimensions : 25*25



30) **Balade en forêt**, par *Louise Akierman*

Dimensions : Format A4



31) **Champ de coquelicots**, par *Raphaël Slama*

Dimensions : 24*72



32) **Plage à Deauville**, par *Raphaël Slama*

Dimensions : 38*55



33) **La Hanoukia, peinture sur toile**, par *Roger Bokobza*

Dimensions : 80*80



35) **Le Rabbi, plexi**, par *Roger Bokobza*

Dimensions : 55*73



35) **5 sur toi, acrylique et végétaux sur toile**, par *Sheli Cress*

Dimensions : 40*40



36) **Lechem, acrylique, techniques mixtes et végétaux sur toile**, par *Sheli Cress*

Dimensions : 61*46



38) **Chassé croisé, New York**, par *Dvorah Serrao*

Dimensions : 20*30



39) **Ballet, New York**, par *Dvorah Serrao*

Dimensions : 20*30



40) **Jeune homme, New York**, par *Dvorah Serrao*

Dimensions : 20*30



41) **Entre les livres, New York**, par *Dvorah Serrao*

Dimensions : 20*30



42) **Entre ciel et mer (1)**, par *Béatrice Darmon*

Dimensions : 25*35




43) **Entre ciel et mer (2)**, par *Béatrice Darmon*

Dimensions : 25*35



44) **Entre ciel et mer (3)**, par *Béatrice Darmon*

Dimensions : 25*35



Modalité de paiements :

Par chèque à l'ordre du Centre Fleg, par espèces, CB au Centre Fleg.

Pour toutes ventes à distance nous contacter* un lien de paiement vous sera communiqué.

Pour plus d'informations, contactez Sigal : 0782554549

*Les frais d'enlèvement et de transport sont à la charge de l'acheteur.